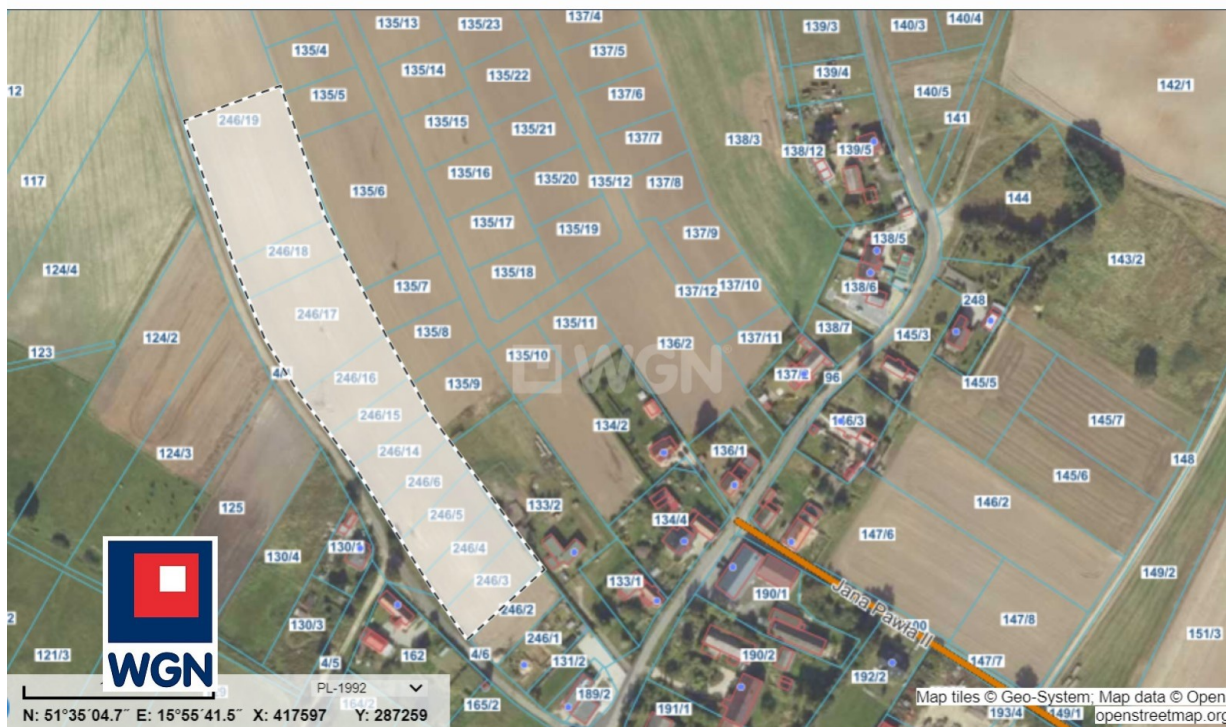


## Działka - budowlana, 16 380 m<sup>2</sup>, Lipin

**Cena: 1 326 780 PLN**

Działka - budowlana na sprzedaż, Lipin

**81 PLN/m<sup>2</sup>**



cena  
**1 326 780 PLN**  
81 PLN/m<sup>2</sup>

powierzchnia  
**16380.00 m<sup>2</sup>**

### Opis oferty

Lipin, gmina Radwanice, powiat Polkowicki, działki, 16380 m<sup>2</sup>, sprzedam, 1 326 780 zł, 81zł/m<sup>2</sup>.

Na sprzedaż grunt położony w miejscowości Lipin w gminie Radwanice. Nieruchomość w skład której wchodzi 10 działek budowlanych z możliwością podzielenia na dodatkowe działki, znajdują się w bardzo prężnie i szybko rozwijającej się gminie, wiele inwestycji, szybki rozwój, dobra komunikacja oraz kolejne plany rozwojowe zachęcają do inwestycji właśnie w tej gminie.

W miejscowości znajdują się:

- szkoła,
- ośrodek zdrowia,
- biblioteka,
- Gminny Ośrodek Kultury,
- Urząd Poczty,
- Ochotnicza Straż Pożarna,
- Policja,
- banki,
- sklepy (w tym dyskonty tj. Dino i Biedronka).
- odnowiony i bardzo dobrze zagospodarowany i utrzymany park,
- dobrze rozbudowana baza sportowa,

### Parametry oferty

Numer oferty	42280201
Typ oferty	Działka - budowlana
Rodzaj transakcji	Sprzedaż
Cena	1 326 780 PLN
Cena za m <sup>2</sup>	81 PLN
Powierzchnia	16 380 m <sup>2</sup>
Miejscowość	Lipin
Województwo	Dolnośląskie
Lokalizacja	Lipin
Powiat	polkowicki
Gmina	Radwanice
Media	woda miejska, gaz
Dojazd	asfaltowy

- stacja paliw,

Dla działek została wydana decyzja o warunkach zabudowy.  
Uzbrojenie woda, kanalizacja, prąd, w granicy działek.

Radwanice to miejscowość, gmina, położona w północnej części woj. dolnośląskiego w powiecie polkowickim, usytuowana jest na terenach Równiny Szprotawskiej i Wzgórz Dalkowskich, przez jej teren przebiegają dwie drogi o dużym znaczeniu komunikacyjnym: droga krajowa nr 12 , droga ekspresowa S3, .

Po więcej informacji zapraszamy do kontaktu z Agentem prowadzącym.

Paweł Świdziński

tel. 665034277

e-mail: [p.swidzinski@wgn.pl](mailto:p.swidzinski@wgn.pl)

[www.grupa-wgn.pl](http://www.grupa-wgn.pl)

WGN Polkowice ul.Słubicka 5C  
[www.polkowice.wgn.pl](http://www.polkowice.wgn.pl)

WGN Szprotawa ul. Bema 4/2  
[www.szprotawa.wgn.pl](http://www.szprotawa.wgn.pl)

WGN Nowa Sól ul. Wrocławska 3  
[www.nowasol.wgn.pl](http://www.nowasol.wgn.pl)

WGN Żagań ul. Keplera 45-46  
[www.zagan.wgn.pl](http://www.zagan.wgn.pl)

Więcej ciekawych ofert znajdziesz na [www.wgn.pl](http://www.wgn.pl)

Zapewniamy pomoc w doborze oraz uzyskaniu najkorzystniejszego kredytu hipotecznego na zakup bądź remont nieruchomości.

WGN zapewnia rynkowe ceny, bezpieczeństwo korzystnej transakcji oraz pomoc notariusza.

Wyróżniamy się pełnym zaangażowaniem, ekspercką wiedzą i najwyższym poziomem usług

opartych na ponad 30-letnim doświadczeniu. Stosujemy System Jakości ZJ WGN oraz Kodeks

Etyki Zawodowej Polskiej Federacji Rynku Nieruchomości.

Kupujący ponosi koszty związane z zakupem nieruchomości:

- podatek od czynności cywilno-prawnych
- taksy notarialnej
- wpisów do księgi wieczystej
- obsługi transakcji przez biuro nieruchomości.

Informacje dotyczące nieruchomości zostały sporządzone na podstawie oświadczeń i nie są ofertą w rozumieniu przepisów prawa, mają charakter wyłącznie informacyjny i mogą podlegać aktualizacji, zalecamy ich osobistą weryfikację.

Wszystkie teksty, rysunki, zdjęcia oraz wszystkie inne informacje opublikowane na niniejszych stronach podlegają prawom autorskim WGN Polkowice, ul. Słubicka 5C. Wszelkie kopiowanie, dystrybucja, elektroniczne przetwarzanie oraz przesyłanie zawartości bez zezwolenia zabronione. Wszelkie prawa zastrzeżone.

Oferta specjalna biura WGN

Dzwoniąc pytaj o numer 42280201 systemu inetWGN

---

## **Kontakt do agenta**

**Paweł Świdziński**

Telefon: 665034277, 665034277

[p.swidzinski@wgn.pl](mailto:p.swidzinski@wgn.pl)